

【教育研究上の目的】

人間を重視し、人間の生き方の創造に貢献できる管理栄養士、栄養士、栄養教諭の養成を目指し、国民の生活の質の向上と食生活の改善に携わるのに相応しい能力と専門的知識を持った人材を養成することを目的とする。（学則第6条）

【教育目的】

建学の精神である「国家・社会に貢献できる人材の育成」に基づき、大学の教育研究上の目的を「学術・教育の高度化に対応した職業人の育成」と定義した上で、医療系大学への進化のもと3学部連携し、地域医療に貢献できる人材育成を目指して、健康栄養学部では、幅広い職業人の育成と、進んで社会に貢献しようとする人材を養成することを目的とする。

【カリキュラム・ポリシー（教育課程の編成指針）】

管理栄養学科では、ディプロマ・ポリシーを達成するため、下記の基本的な考え方に基づいてカリキュラムを編成しています。

1. 教養分野科目および専門関連基礎分野の学習
2. 専門基礎分野および専門分野の学習
3. 管理栄養士に必要な教養および知識・技術の修得
4. 臨地実習による知識と技術の融合
5. 自己啓発のための積極的・継続的な学習の確保

【ディプロマ・ポリシー（卒業認定・学位授与に関する方針）】

管理栄養学科では、所定の単位を修得し、次の能力を備えた学生に卒業を認定し、学士（栄養学）の学位を授与します。

1. 豊かな人間性と高い倫理観
2. 食・栄養・健康に関する幅広い知識・技術
3. 食・栄養の観点から健康を総合的にマネジメントできる能力
4. 食・栄養の専門家として個人の栄養状態を把握し、適正な栄養管理を行う能力
5. グローバル社会に対応したコミュニケーション能力

令和6年度改訂 健康栄養学部 管理栄養学科 カリキュラム

区分	授業科目	授業形態	単位数	必修・選択		栄養士	管理栄養士	栄養教諭	開講時期													
				必修	選択				1年		2年		3年		4年							
									前期	後期	前期	後期	前期	後期	前期	後期						
基礎教育科目 (必修を含め24単位以上必要)	教養分野 教養【選択18単位】 上記から4単位以上履修	日本国憲法	講義	2		○			必	2												
		生物学	講義	2		○					2											
		生命倫理	講義	2		○						2										
		日本の文学	講義	2		○					2											
		道徳論	講義	2		○									2							
		食文化論	講義	2		○								2								
		暮らしと経済	講義	2		○								2								
		国際文化論	講義	2		○															2	
		地域文化論	演習	1		○						1										
		地域文化論実習	実習	1		○							1									
	コミュニケーション分野 外国語【必修2単位】 【選択6単位】 上記必修科目を含め4単位以上履修	英語Ⅰ	演習	1	○				必	1												
		英語Ⅱ	演習	1	○				必	1												
		中国語Ⅰ	演習	1		○				1												
		中国語Ⅱ	演習	1		○				1												
		フランス語Ⅰ	演習	1		○				1												
		フランス語Ⅱ	演習	1		○				1												
		ドイツ語Ⅰ	演習	1		○				1												
		ドイツ語Ⅱ	演習	1		○				1												
		人間関係【選択8単位】	情報倫理	講義	1		○				1											
			心理学	講義	2		○						2									
	言語と表現		講義	2		○							2									
	コミュニケーション論		演習	1		○									1							
	カウンセリング論		講義	2		○															2	
	総合分野 総合【必修4単位】 【選択5単位】	体育講義	講義	2		○			必	2												
		体育実技	実習	1		○			必	1												
		情報処理演習Ⅰ	演習	1	○				必	1												
		情報処理演習Ⅱ	演習	1	○				必	1												
		データサイエンス演習	演習	1	○							1										
		基礎ゼミナール	演習	1	○					1												
		大学コンソーシアム単位互換プログラム	講義	2		○																
専門教育科目 (必修を含め100単位以上必要)	専門関連基礎分野	管理栄養士概論	講義	2	○					2												
		化学	講義	2	○						2											
		食事設計演習	演習	1	○							1										
	社会・環境と健康	公衆衛生学	講義	2	○		必	必						2								
		公衆衛生学実習	実習	1	○		必	必							1							
		健康管理論	講義	2	○		必	必		2												
		医療・介護福祉論	講義	2	○		必	必							2							
	人体の構造と機能及び疾病の成り立ち	医学基礎	講義	2	○			必		2												
		解剖生理学Ⅰ	講義	2	○		必	必			2											
		解剖生理学Ⅱ	講義	2	○		必	必				2										
		解剖生理学実験Ⅰ	実験	1	○		必	必				1										
		解剖生理学実験Ⅱ	実験	1	○		必	必					1									
		生化学Ⅰ	講義	2	○		必	必		2												
		生化学Ⅱ	講義	2	○		必	必			2											
		生化学実験	実験	1	○		必	必				1										
		微生物学	講義	2	○			必				2										
		微生物学実験	実験	1	○			必					1									
		病理学	講義	2	○			必						2								

区分	授業科目	授業形態	単位数	必修・選択		栄養士	管理栄養士	栄養教諭	開講時期								
				必修	選択				1年		2年		3年		4年		
									前期	後期	前期	後期	前期	後期	前期	後期	
専門基礎分野	食べ物と健康	食品学	講義	2	○		必	必		2							
		食品機能学	講義	2	○		必	必				2					
		食品学実験	実験	1	○		必	必			1						
		食品衛生学	講義	2	○		必	必				2					
		食品衛生学実験	実験	1	○		必	必					1				
		食品機能学実習	実習	1	○		必	必						1			
		調理学	講義	2	○		必	必		2							
		調理学実習	実習	1	○		必	必		1							
		応用調理学実習	実習	1	○		必	必			1						
専門分野	基礎栄養学	栄養学Ⅰ	講義	2	○		必	必		2							
		栄養学Ⅱ	講義	2	○		必	必			2						
		基礎栄養学実験	実験	1	○		必	必				1					
	応用栄養学	応用栄養学Ⅰ	講義	2	○		必	必			2						
		応用栄養学Ⅱ	講義	2	○		必	必				2					
		応用栄養学Ⅲ	講義	2	○		必	必					2				
		応用栄養学実習Ⅰ	実習	1	○		必	必				1					
		応用栄養学実習Ⅱ	実習	1	○		必	必					1				
		栄養教育論	栄養教育論Ⅰ	講義	2	○		必	必			2					
	栄養教育論Ⅱ	講義	2	○		必	必					2					
	栄養カウンセリング論	講義	2	○		必	必						2				
	栄養教育論実習Ⅰ	実習	1	○		必	必					1					
	栄養教育論実習Ⅱ	実習	1	○		必	必						1				
	臨床栄養学	臨床栄養学Ⅰ(臨床栄養)	講義	2	○		必	必			2						
		臨床栄養学Ⅱ(アセスメント・検査)	講義	2	○		必	必				2					
		臨床栄養学Ⅲ(チーム医療・介護)	講義	2	○		必	必					2				
		臨床栄養学Ⅳ(マネジメント)	講義	2	○		必	必						2			
		臨床栄養学実習Ⅰ	実習	1	○		必	必					1				
		臨床栄養学実習Ⅱ	実習	1	○		必	必						1			
	公衆栄養学	公衆栄養学Ⅰ	講義	2	○		必	必				2					
		公衆栄養学Ⅱ	講義	2	○		必	必					2				
		公衆栄養学実習	実習	1	○		必	必						1			
	給食経営管理論	給食管理論	講義	2	○		必	必		2							
		給食経営論	講義	2	○		必	必			2						
		給食経営管理論実習	実習	1	○		必	必				1					
	総合演習	栄養総合演習Ⅰ	演習	1	○		必	必					1				
		栄養総合演習Ⅱ	演習	1	○		必	必						1			
	臨地実習	給食経営管理論臨地実習Ⅰ	実習	1	○		必	必							1		
		臨床栄養学臨地実習Ⅰ	実習	2	○		必	必							2		
		給食経営管理論臨地実習Ⅱ	実習	1		必○	必	必							1		
臨床栄養学臨地実習Ⅱ		実習	1		必○	必	必							1			
公衆栄養学臨地実習		実習	1		必○	必	必							1			
その他	キャリアアップ	高齢者の生体機能と食Ⅰ	講義	1	○									1			
		高齢者の生体機能と食Ⅱ	講義	1	○									1			
		子どもの生体機能と食Ⅰ	講義	1	○									1			
		子どもの生体機能と食Ⅱ	講義	1	○									1			
		アスリートの生体機能と食Ⅰ	講義	1	○									1			
		アスリートの生体機能と食Ⅱ	講義	1	○									1			
	特別講座	食と健康のフィールドワーク	演習	1		○											
		管理栄養士専門演習	演習	1		○								1			
		管理栄養士特論Ⅰ	演習	1		○									1		
		管理栄養士特論Ⅱ	演習	1		○										1	
卒業研究・演習	卒業研究・演習Ⅰ	演習	4	○										4			
	卒業研究・演習Ⅱ	演習	4	○											4		

専門教育科目(必修を含め100単位以上必要)

区分	授業科目	授業形態	単位数	必修・選択		栄養士	管理栄養士	栄養教諭	開講時期								
				必修	選択				1年		2年		3年		4年		
									前期	後期	前期	後期	前期	後期	前期	後期	
栄養に係る教育に関する科目	学校栄養教育の理論と方法	講義	2		○			必		2							
	食育指導の理論と方法	講義	2		○			必			2						
教育の基礎的理解に関する科目	教育の理念並びに教育に関する歴史及び思想	講義	2		○			必		2							
	学校と教育の歴史	講義	2		○			選			2						
	教職の意義及び教員の役割・職務内容（チーム学校運営への対応を含む。）	講義	2		○			必	2								
	教育に関する社会的、制度的又は経営的事項（学校と地域との連携及び学校安全への対応を含む。）	講義	2		○			必				2					
	幼児、児童及び生徒の心身の発達及び学習の過程	講義	2		○			必	2								
	特別の支援を必要とする幼児、児童及び生徒に対する理解	講義	2		○			必						2			
	教育課程の意義及び編成の方法（カリキュラム・マネジメントを含む。）	講義	2		○			必	2								
	道徳、総合的な学習の時間及び特別活動に関する内容	講義	2		○			必						2			
道徳、総合的な学習の時間、教育相談等に関する科目	特別活動及び総合的な学習の時間の理論と方法	講義	2		○			必		2							
	教育の方法及び技術（情報機器及び教材の活用を含む。）	講義	2		○			必			2						
	生徒指導の理論及び方法	講義	2		○			必					2				
	教育相談（カウンセリングに関する基礎的な知識を含む。）の理論及び方法	講義	2		○			必			2						
教育実践に関する科目	栄養教諭教育実習事前事後指導	実習	1		○			必									1
	栄養教諭教育実習	実習	1		○			必									1
	教職実践演習	演習	2		○			必								2	

- ※栄養教諭を目指す学生は1年時に「日本国憲法」「体育講義」「体育実技」と教職科目を必ず履修すること。
- ※卒業要件として、基礎教養科目より24単位以上、専門教育科目より100単位以上、合計124単位以上修得すること。
- ※給食経営管理臨地実習Ⅰは、給食の運営に係る校外実習である。
- ※給食経営管理臨地実習Ⅱ、臨床栄養学臨地実習Ⅱ、公衆栄養学臨地実習の3科目より1科目を選択必修とする。
- ※大学コンソーシアム単位互換プログラムおよび、食と健康のフィールドワークは履修上限に含まないものとする。

令和6年度カリキュラム改正に伴う、科目の取り扱い【変更・読替等】

※原則、令和5年度以前に入学した者は入学年度のカリキュラムを適用する。

令和5（2023）年度以前に入学した者の授業科目（旧カリキュラム）					左記に対する令和6年度以降入学者の授業科目（新カリキュラム）					備考
開講科目名	授業形態	単位	必修 選択	開講 学年	開講科目名	授業形態	単位	必修 選択	開講 学年	旧カリ履修指導の留意点
※該当なし					生物学	講義	2	選択	1	新設
日本の文学Ⅰ	講義	2	選択	1	日本の文学	講義	2	選択	1	
日本の文学Ⅱ	講義	2	選択	3	【受講不可】					廃止
関係法令	講義	2	選択	4	【受講不可】					廃止
マーケティング論	講義	2	選択	3	【受講不可】					廃止
食糧経済学	講義	2	選択	2	暮らしと経済	講義	2	選択	2	
基礎英語Ⅰ	演習	1	必修	1	英語Ⅰ	演習	1	必修	1	
基礎英語Ⅱ	演習	1	必修	1	英語Ⅱ	演習	1	必修	1	
総合英語Ⅰ	演習	1	選択	3	【受講不可】	演習	1	選択	3	廃止
総合英語Ⅱ	演習	1	選択	3	【受講不可】	演習	1	選択	3	廃止
※該当なし					ドイツ語Ⅰ	演習	1	選択	1	新設
※該当なし					ドイツ語Ⅱ	演習	1	選択	1	新設
※該当なし					情報倫理	講義	1	選択	1	新設
※該当なし					心理学	講義	2	選択	2	新設
日本語表現	講義	2	選択	2	言語と表現	講義	2	選択	2	科目コード1913
コミュニケーション論Ⅰ	演習	1	選択	2	コミュニケーション論	演習	1	選択	3	
コミュニケーション論Ⅱ	演習	1	選択	3	【受講不可】					廃止
※該当なし					データサイエンス演習	演習	1	必修	2	新設
※該当なし					基礎ゼミナール	演習	1	必修	1	新設
※該当なし					大学コンソーシアム単位互換プログラム	講義	2	選択	全学年	新設
リスクマネジメント論	講義	2	選択	3	【受講不可】					廃止
基礎生理学	講義	2	必修	2	【受講不可】					廃止
運動生理学	講義	2	選択	3	【受講不可】					廃止
行動科学理論	講義	2	選択	3	【受講不可】					廃止
有機化学	講義	2	必修	1	化学	講義	2	必修	1	
※該当なし					食事設計演習	演習	1	必修	2	新設
※該当なし					高齢者の生体機能と食Ⅰ	講義	1	選択	3	新設
※該当なし					高齢者の生体機能と食Ⅱ	講義	1	選択	3	新設
※該当なし					子どもの生体機能と食Ⅰ	講義	1	選択	3	新設
※該当なし					子どもの生体機能と食Ⅱ	講義	1	選択	3	新設
※該当なし					アスリートの生体機能と食Ⅰ	講義	1	選択	3	新設
※該当なし					アスリートの生体機能と食Ⅱ	講義	1	選択	3	新設
※該当なし					食と健康のフィールドワーク	演習	1	選択	全学年	新設
※該当なし					管理栄養士専門演習	演習	1	選択	3	新設

令和6年度改訂 修文大学健康栄養学部管理栄養学科
カリキュラムマップ（ディプロマ・ポリシー対比表）

科目区分			授業科目	配当年次	単位数		DP (1)	DP (2)	DP (3)	DP (4)	DP (5)	
					必修	選択						
ディプロマ・ポリシー (DP：卒業認定・学位授与の方針)				卒業要件単位数を取得し、以下の能力を身につけたものに卒業が認定され、学位（栄養学）が与えられます。 (1)豊かな人間性と高い倫理観 (2)食・栄養・健康に関する幅広い知識・技術 (3)食・栄養の観点から健康を総合的にマネジメントできる能力 (4)食・栄養の専門家として個人の栄養状態を把握し、適正な栄養管理を行う能力 (5)グローバル社会に対応したコミュニケーション能力 DPと各科目との関連性： ◎ 強く関連 ○ 関連								
基礎 教育 科目	教養 分野	教養	日本国憲法	1前		2	◎					
			生物学	1前		2		◎				
			生命倫理	1後		2	◎					
			日本の文学	1前		2	◎					
			道徳論	3前		2	◎					
			食文化論	2後		2	○	◎				
			暮らしと経済	2後		2	◎					
			国際文化論	4前		2	◎	○				
			地域文化論	1前		1	◎	○				
			地域文化論実習	1後		1	◎	○				
	コミュニケーション 分野	外国語	英語 I	1前	1						◎	
			英語 II	1後	1						◎	
			中国語 I	1前	1						◎	
			中国語 II	1後	1						◎	
			フランス語 I	1前	1			○			◎	
			フランス語 II	1後	1			○			◎	
			ドイツ語 I	1前	1						◎	
			ドイツ語 II	1後	1						◎	
		人間関係	情報倫理	1前		1	◎	○				
			心理学	2前		2	◎	○				
	言語と表現		2後		2	◎						
	コミュニケーション論		3前		1						◎	
	総合 分野	総合	体育講義	1前		2	◎	○				
			体育実技	1後		1	◎	○				
			情報処理演習 I	1前	1			◎				
			情報処理演習 II	1後	1				◎			
			データサイエンス演習	2前	1			◎				
			基礎ゼミナール	1前	1		○	◎				
大学コンソーシアム単位互換プログラム					2	◎	○					
専門 教育 科目	専門 関連 基礎 分野	管理栄養士概論	1前	2		○	◎					
		化学	1後	2			◎					
		食事設計演習	2前	1			◎	○				
	専門 基礎 分野	社会・環境 と健康	公衆衛生学	3前	2			◎		○		
			公衆衛生学実習	3後	1		○	◎				
			健康管理論	1前	2			◎	○			
			医療・介護福祉論	3後	2			◎				
		人体の構造と 機能及び疾病 の成り立ち	医学基礎	1前	2			◎				
			解剖生理学 I	1後	2			◎				
			解剖生理学 II	2前	2			◎	○			
			解剖生理学実験 I	2前	1			◎	○			
			解剖生理学実験 II	2後	1			◎	○			
			生化学 I	1前	2			◎				
			生化学 II	1後	2			◎				
			生化学実験	2前	1			◎				
			微生物学	1後	2			◎				
			微生物学実験	2前	1			◎				
病理学	2後	2			◎	○						

科目区分	授業科目	配当年次	単位数		DP (1)	DP (2)	DP (3)	DP (4)	DP (5)
			必修	選択					
専門基礎分野	食品学	1前	2			◎			
	食品機能学	2後	2			◎	○		
	食品学実験	1後	1			◎			
	食品衛生学	2前	2			◎			
	食品衛生学実験	2後	1			◎	○		
	食品機能学実習	3前	1			◎	○		
	調理学	1前	2			◎			
	調理学実習	1前	1			◎			
	応用調理学実習	1後	1			◎			
専門教育科目	基礎栄養学	栄養学Ⅰ	1後	2		◎		○	
		栄養学Ⅱ	2前	2		◎		○	
		基礎栄養学実験	2後	1		◎	○		
	応用栄養学	応用栄養学Ⅰ	2前	2			◎	○	
		応用栄養学Ⅱ	2後	2			◎	○	
		応用栄養学Ⅲ	3前	2			◎	○	
		応用栄養学実習Ⅰ	2後	1			◎	○	
		応用栄養学実習Ⅱ	3前	1			◎	○	
	栄養教育論	栄養教育論Ⅰ	2後	2			◎	○	
		栄養教育論Ⅱ	3前	2			◎	○	
		栄養カウンセリング論	3後	2		◎		○	
		栄養教育論実習Ⅰ	3前	1		◎	○		
		栄養教育論実習Ⅱ	3後	1		◎	○		
	臨床栄養学	臨床栄養学Ⅰ (臨床栄養)	2前	2			◎	○	
		臨床栄養学Ⅱ (アセスメント・検査)	2後	2			◎	○	
		臨床栄養学Ⅲ (チーム医療・介護)	3前	2			◎	○	
		臨床栄養学Ⅳ (マネジメント)	3後	2			◎	○	
		臨床栄養学実習Ⅰ	3前	1			◎	○	
		臨床栄養学実習Ⅱ	3後	1			◎	○	
	公衆栄養学	公衆栄養学Ⅰ	2後	2			◎	○	
		公衆栄養学Ⅱ	3前	2			◎	○	
		公衆栄養学実習	3後	1			◎	○	
	給食経営管理論	給食管理論	1後	2			◎	○	
		給食経営論	2前	2			◎	○	
		給食経営管理論実習	2後	1			◎	○	
	総合演習	栄養総合演習Ⅰ	3前	1			◎	○	
		栄養総合演習Ⅱ	3後	1			◎	○	
	臨地実習	給食経営管理臨地実習Ⅰ	3後	1			◎	○	
		臨床栄養学臨地実習Ⅰ	3後	2			◎	○	
		給食経営管理臨地実習Ⅱ	3後		必1		◎	○	
臨床栄養学臨地実習Ⅱ		3後		必1		◎	○		
公衆栄養学臨地実習		3後		必1		◎	○		
その他	キャリアアップ	高齢者の生体機能と食Ⅰ	3後	1			◎		
		高齢者の生体機能と食Ⅱ	3後	1			◎		
		子どもの生体機能と食Ⅰ	3後	1			◎		
		子どもの生体機能と食Ⅱ	3後	1			◎		
		アスリートの生体機能と食Ⅰ	3後	1			◎		
		アスリートの生体機能と食Ⅱ	3後	1			◎		
	特別講座	食と健康のフィールドワーク		1		◎			○
		管理栄養士専門演習	3後				◎	○	
		管理栄養士特論Ⅰ	4前	1			◎		
		管理栄養士特論Ⅱ	4後	1			◎		
	卒業研究・演習	卒業研究・演習Ⅰ	4前	4			◎		
		卒業研究・演習Ⅱ	4後	4			◎		

令和2年度カリキュラム改正に伴う、科目の取り扱い【変更・読替等】

・原則、令和元年度以前に入学した者は入学年度のカリキュラムを適用する。

令和元年度以前に入学した者の授業科目(旧カリキュラム)					左記に対する令和2年度以降入学者の授業科目(新カリキュラム)					備考
開講科目名	授業形態	単位	必修 選択	開講 学年	開講科目名	授業形態	単位	必修 選択	開講 学年	旧カリ履修指導 の留意点
【受講不可】					日本の文学Ⅰ	講義	2	選択	1	新設
日本の文学	講義	2	選択	3	日本の文学Ⅱ	講義	2	選択	3	
生活美学	講義	2	選択	4	【受講不可】					廃止
社会心理学	講義	2	選択	2	【受講不可】					廃止
日本国憲法	講義	2	選択	1	日本国憲法	講義	2	必修	1	
【受講不可】					道徳論	講義	2	選択	1	新設
【受講不可】					生命倫理論	講義	2	選択	4	新設
【受講不可】					関係法令	講義	2	選択	4	新設
暮らしと経済	講義	2	選択	1	食糧経済学	講義	2	選択	2	
食品流通・管理論	講義	2	選択	4	マーケティング論	講義	2	選択	3	
地域文化論Ⅰ	演習	1	選択	1	地域文化論	演習	1	選択	1	
地域文化論Ⅱ	演習	1	選択	1	地域文化論実習	実習	1	選択	1	
人間関係論	講義	2	必修	1	【受講不可】					廃止(※1)
コミュニケーション論	講義	2	必修	1	コミュニケーション論Ⅰ	演習	1	選択	2	分割(※2)
					コミュニケーション論Ⅱ	演習	1	選択	3	分割(※2)
組織の心理学	講義	2	選択	3	【受講不可】					廃止
体育講義	講義	2	必修	1	体育講義	講義	2	選択	1	
体育実技	実技	1	必修	1	体育実技	実技	1	選択	1	
情報処理演習Ⅲ	演習	1	選択	3	【受講不可】					廃止
情報処理演習Ⅳ	演習	1	選択	4	【受講不可】					廃止
生物学	講義	2	必修	1	【受講不可】					廃止(※1)
【受講不可】					管理栄養士概論	講義	2	必修	1	新設
【受講不可】					運動生理学	講義	2	選択	3	
【受講不可】					行動科学理論	講義	2	選択	3	
生理学Ⅰ	講義	2	選択必修	4	【受講不可】					廃止(※1)
生理学Ⅱ	講義	2	選択必修	4	【受講不可】					廃止(※1)
基礎化学	講義	2	必修	1	【受講不可】					廃止(※1)
基礎化学実験	実験	1	必修	1	【受講不可】					廃止(※1)
統計調査法	講義	2	選択	2	【受講不可】					廃止
健康管理概論	講義	2	必修	1	健康管理論	講義	2	必修	1	
社会福祉概論	講義	2	必修	1	医療・介護福祉論	講義	2	必修	3	廃止(※1)
医学概論	講義	2	必須	1	医学基礎	講義	2	必須	1	
食品学Ⅰ	講義	2	必須	1	食品学	講義	2	必須	1	
食品学Ⅱ	講義	2	必須	2	食品機能学	講義	2	必須	2	
食品分析学	講義	2	選択	4	【受講不可】					
調理科学	講義	2	選択	3	【受講不可】					
調理科学実験	実験	1	選択	3	【受講不可】					
調理学実習Ⅰ	実習	1	必修	1	調理学実習	実習	1	必修	1	
調理学実習Ⅱ	実習	1	必修	1	応用調理学実習	実習	1	必修	1	
給食経営管理臨地実習	実習	1	必修	3	給食経営管理臨地実習Ⅰ	実習	1	必修	3	
臨床栄養・公衆栄養・給食経営管理実習Ⅰ	実習	2	必修	3	臨床栄養学臨地実習Ⅰ	実習	2	必修	3	
臨床栄養・公衆栄養・給食経営管理実習Ⅱ	実習	1	必修	3	給食経営管理臨地実習Ⅱ	実習	1	選択必修	3	分割(※3)
					臨床栄養学臨地実習Ⅱ	実習	1	選択必修	3	分割(※3)
					公衆栄養学臨地実習	実習	1	選択必修	3	分割(※3)

令和5年度の取り扱い

科目廃止(※1) 必修科目につき、旧カリキュラム対象者で再履修の希望者がいれば開講する。

科目分割(※2) コミュニケーション論Ⅰ・コミュニケーション論Ⅱの2科目含めて2単位として認める。

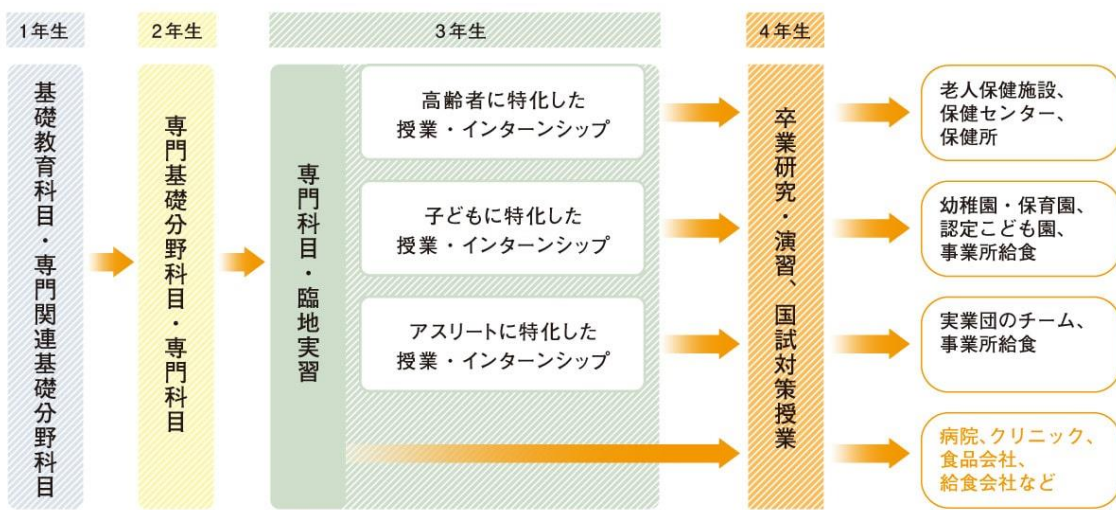
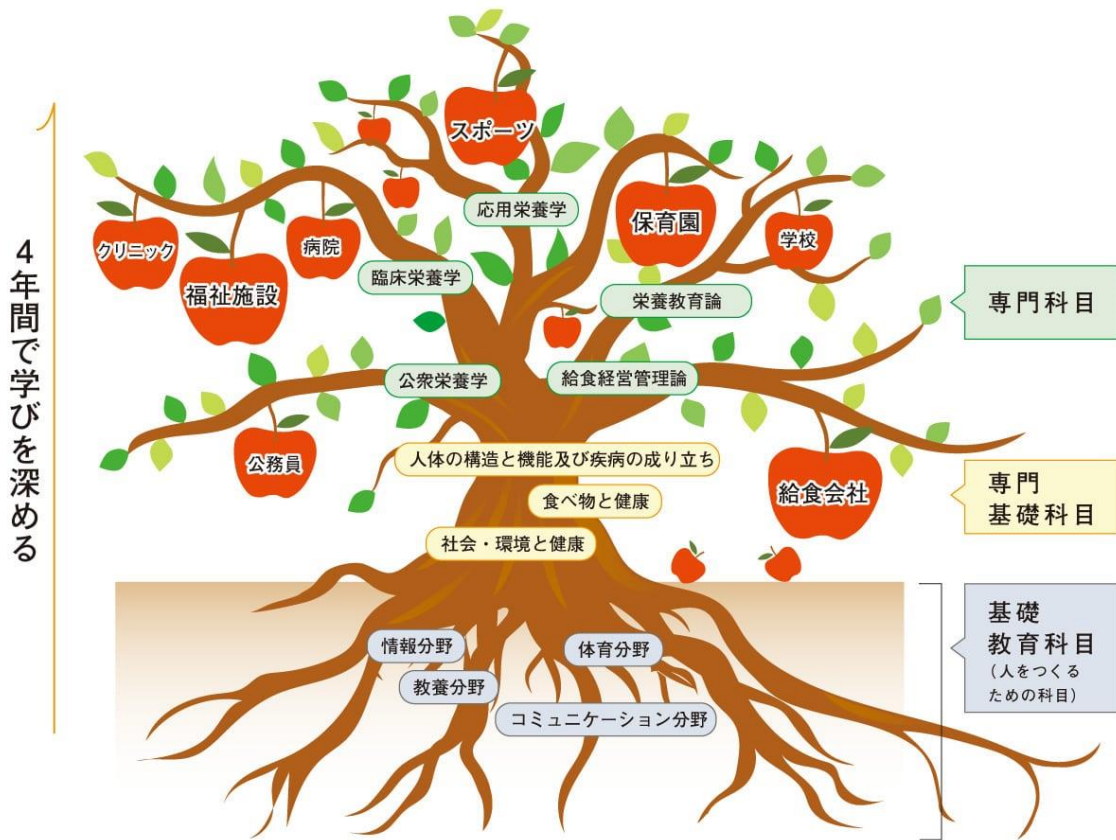
科目分割(※3) 「臨床栄養学臨地実習Ⅱ(1単位)」、「給食経営管理臨地実習Ⅱ(1単位)」、「公衆栄養学臨地実習(1単位)」の3科目より1科目を選択必修とする。

令和2年度改訂 修文大学健康栄養学部管理栄養学科
カリキュラムマップ（ディプロマ・ポリシー対比表）

ディプロマ・ポリシー (DP：学位授与方針)						卒業認定・学位授与の方針（ディプロマ・ポリシー） 卒業要件単位数を取得し、以下の能力を身につけたものに卒業が認定され、学位（栄養学）が与えられます。 (1)豊かな人間性と高い倫理観 (2)食・栄養・健康に関する幅広い知識・技術 (3)食・栄養の観点から健康を総合的にマネジメントできる能力 (4)食・栄養の専門家として個人の栄養状態を把握し、適正な栄養管理を行う能力 (5)グローバル社会に対応したコミュニケーション能力 ◎ 強く関連 ○ 関連					
						科目区分	授業科目	配当年次	単位数		DP(1)
				必修	選択						
基礎教養科目	教養分野	教養	日本の文学Ⅰ	1後		2	◎				
			日本の文学Ⅱ	3後		2	◎				
			国際文化論	4前		2	◎				
			食文化論	2後		2	○	◎			
			日本国憲法	1前	2		◎				
			道徳論	1後		2	◎				
			生命倫理論	4後		2	◎				
			関係法令	4前		2	◎				
			食糧経済学	2後		2	◎	○			
			マーケティング論	3後		2	◎				
			地域文化論	1前		1	◎	○			
			地域文化論実習	1後		1	◎	○			
	コミュニケーション分野	外国語	基礎英語Ⅰ	1前	1						◎
			基礎英語Ⅱ	1後	1						◎
			総合英語Ⅰ	3前		1					◎
			総合英語Ⅱ	3後		1					◎
			中国語Ⅰ	1前		1					◎
			中国語Ⅱ	1後		1					◎
		フランス語Ⅰ	1前		1			○		◎	
		フランス語Ⅱ	1後		1			○		◎	
		人間関係	コミュニケーション論Ⅰ	2後		1					◎
			コミュニケーション論Ⅱ	3前		1					◎
			日本語表現	2前		2	◎				○
			カウンセリング論	4後		2	◎				
	体育	保健体育	体育講義	1前		2	◎	○			
			体育実技	1後		1	◎	○			
	情報分野	情報リテラシー	情報処理演習Ⅰ	1前	1			◎			
			情報処理演習Ⅱ	1後	1				◎		
			リスクマネジメント論	3後		2				◎	
	専門教育科目	専門関連基礎分野	管理栄養士概論	1前	2		○	◎			
			基礎生理学	2前	2			◎			
			運動生理学	3前		2			◎		
行動科学理論			3後		2			◎			
有機化学			1前	2			◎	○			
専門基礎分野		社会・環境と健康	公衆衛生学	3前	2			◎		○	
			公衆衛生学実習	3後	1		○	◎			
			健康管理論	1前	2			◎	○		
			医療・介護福祉論	3後	2			◎			
			医学基礎	1前	2			◎			
		人体の構造と機能及び疾病の成り立ち	解剖生理学Ⅰ	1後	2			◎			
			解剖生理学Ⅱ	2前	2			◎	○		
			解剖生理学実験Ⅰ	2前	1			◎	○		
			解剖生理学実験Ⅱ	2後	1			◎	○		
			生化学Ⅰ	1前	2			◎			
			生化学Ⅱ	1後	2			◎			
			生化学実験	2前	1			◎			
			微生物学	1後	2			◎			
			微生物学実験	2後	1			◎			
			病理学	2後	2			◎	○		

科目区分		授業科目	配当年次	単位数		DP(1)	DP(2)	DP(3)	DP(4)	DP(5)
				必修	選択					
専門教育科目	専門基礎分野	食べ物と健康	食品学	1後	2		◎			
			食品機能学	2前	2		◎	○		
			食品学実験	2前	1		◎			
			食品衛生学	2後	2		◎			
			食品衛生学実験	3前	1		◎	○		
			食品機能学実習	3前	1		◎	○		
			調理学	1前	2		◎			
			調理学実習	1前	1		◎			
			応用調理学実習	1後	1		◎			
	専門分野	基礎栄養学	栄養学Ⅰ	1後	2		◎		○	
			栄養学Ⅱ	2前	2		◎		○	
			基礎栄養学実験	2後	1		◎	○		
		応用栄養学	応用栄養学Ⅰ	2前	2			◎	○	
			応用栄養学Ⅱ	2後	2			◎	○	
			応用栄養学Ⅲ	3前	2			◎	○	
			応用栄養学実習Ⅰ	2後	1			◎	○	
			応用栄養学実習Ⅱ	3前	1			◎	○	
			栄養教育論	栄養教育論Ⅰ	2後	2			◎	○
		栄養教育論Ⅱ		3前	2			◎	○	
		栄養カウンセリング論		3後	2			◎		○
		栄養教育論実習Ⅰ		3前	1			◎	○	
		栄養教育論実習Ⅱ		3後	1			◎	○	
		臨床栄養学	臨床栄養学Ⅰ(臨床栄養)	2前	2			◎		○
			臨床栄養学Ⅱ(アセスメント・検査)	2後	2			◎		○
			臨床栄養学Ⅲ(チーム医療・介護)	3前	2			◎		○
			臨床栄養学Ⅳ(マネジメント)	3後	2			◎		○
			臨床栄養学実習Ⅰ	2後	1				◎	○
			臨床栄養学実習Ⅱ	3前	1				◎	○
		公衆栄養学	公衆栄養学Ⅰ	2後	2			◎	○	
			公衆栄養学Ⅱ	3前	2			◎	○	
			公衆栄養学実習	3後	1			◎	○	
		給食経営管理論	給食管理論	1後	2			◎	○	
			給食経営論	2前	2			◎	○	
			給食経営管理論実習	2後	1			◎	○	
		総合演習	栄養総合演習Ⅰ	3前	1				◎	○
			栄養総合演習Ⅱ	3後	1				◎	○
		臨地実習	給食経営管理臨地実習Ⅰ	3後	1				◎	○
			臨床栄養学臨地実習Ⅰ	3後	2				◎	○
			給食経営管理臨地実習Ⅱ	3後		必1			◎	○
	臨床栄養学臨地実習Ⅱ		3後		必1			◎	○	
	公衆栄養学臨地実習		3後		必1			◎	○	
	演習	管理栄養士特論Ⅰ	4前		1			◎		
管理栄養士特論Ⅱ		4後		1			◎			
卒業研究	卒業研究・演習Ⅰ	4前	4				◎			
	卒業研究・演習Ⅱ	4後	4				◎			

カリキュラムツリー



ナンバリングとは、授業科目に適切な番号を付し分類することで、学習の段階や順序等を

表ナンバリングとは、授業科目に適切な番号を付し分類することで、学習の段階や順序等を表し、教育課程の体系的性を明示する仕組みのことです。

本学で実施されている授業科目について、授業内容・レベル等に応じて特定のナンバーを付与し、各学部学科のカリキュラム表・シラバス等に記載することにより、体系的な教育プログラムの実現を目指すものです。学生にとっては、学習すべき授業科目の履修を検討する際、授業科目の分類、標準的な学習の段階や順序を理解したうえで選択することができます。本学のナンバリング構成は下表のとおりとなっています。

○修文大学・修文大学短期大学部ナンバリング定義しています。

学部・学科		開設年度	科目区分 (レベル)		授業方法		個別番号	履修区分※	
H	健康栄養学部	19	1	一般教養	1	講義		01~99	A
N	看護学部	20	2	専門基礎	2	演習(実技含む)	B		選択
M	医療科学部	21	3	専門	3	実験	C		選択必修
LM	生活・医療	22	4	教職	4	実習	D		資格必修
LO	オフィスキャリア	23	5	保健師			E		資格選択
LC	製菓	24					F		自由
C1	幼教一部								
C3	幼教三部								

※資格によって選択・必修が異なる場合は両方明記(栄養士選択、管理栄養士必修の場合はEDとなる。)

(例)

日本国憲法 H241101D	H	学部：健康栄養学部
	24	カリキュラム開設年度：2024年度
	1	科目区分(レベル)：教養教育科目
	1	授業方法：講義
	01	番号：カリキュラム表1番目
	D	履修区分：栄養教諭必修
日本国憲法 M221108B	M	学部：医療科学部
	22	カリキュラム開設年度：2022年度
	1	科目区分(レベル)：基礎分野
	1	授業方法：講義
	8	連番：カリキュラム表8番目
	B	履修区分：選択科目

健康栄養学部ナンバリング一覧（2024年度以降入学生）

区分		授業科目	No.	
基礎教育科目 (必修を含め24単位以上必要)	教養分野	教養 【選択18単位】 上記から4単位以上履修	日本国憲法	H241101D
			生物学	H241102B
			生命倫理	H241103B
			日本の文学	H241104B
			道徳論	H241105B
			食文化論	H241106B
			暮らしと経済	H241107B
			国際文化論	H241108B
			地域文化論	H241209B
			地域文化論実習	H241410B
	コミュニケーション分野	外国語 【必修2単位】 【選択6単位】 上記必修科目を含め4単位以上履修	英語 I	H241211A
			英語 II	H241212A
			中国語 I	H241213B
			中国語 II	H241214B
			フランス語 I	H241215B
			フランス語 II	H241216B
			ドイツ語 I	H241217B
			ドイツ語 II	H241218B
			情報倫理	H241119B
			心理学	H241120B
	人間関係 【選択8単位】	言語と表現	H241121B	
		コミュニケーション論	H241222B	
		カウンセリング論	H241123B	
		体育講義	H241124D	
		体育実技	H241425D	
		情報処理演習 I	H241226A	
	総合分野	総合 【必修4単位】 【選択6単位】	情報処理演習 II	H241227A
			データサイエンス演習	H241228A
			基礎ゼミナール	H241229A
			大学コンソーシアム単位互換プログラム	H241130F
			管理栄養士概論	H242101A
			化学	H242102A
			食事設計演習	H242203A
			公衆衛生学	H242104A
			公衆衛生学実習	H242405A
			健康管理論	H242106A
専門教育科目 (必修を含め100単位以上必要)	専門関連基礎分野		医療・介護福祉論	H242107A
	社会・環境と健康	医学基礎	H242108A	
		人体の構造と機能及び疾病の成り立ち	解剖生理学 I	H242109A
			解剖生理学 II	H242110A
			解剖生理学実験 I	H242311A
			解剖生理学実験 II	H242312A
			生化学 I	H242113A
	生化学 II		H242114A	
	生化学実験	H242315A		
	微生物学	H242116A		
	微生物学実験	H242317A		
	病理学	H242118A		
	食べ物と健康	食品学	H242119A	
		食品機能学	H242120A	
		食品学実験	H242321A	
		食品衛生学	H242122A	
		食品衛生学実験	H242323A	
		食品機能学実習	H242424A	
	調理学	H242125A		
	調理学実習	H242426A		
	応用調理学実習	H242427A		
	専門基礎分野	基礎栄養学	栄養学 I	H243101A
			栄養学 II	H243102A
			基礎栄養学実験	H243303A
応用栄養学		応用栄養学 I	H243104A	
		応用栄養学 II	H243105A	
		応用栄養学 III	H243106A	
		応用栄養学実習 I	H243407A	
		応用栄養学実習 II	H243408A	
栄養教育論		栄養教育論 I	H243109A	
		栄養教育論 II	H243110A	
		栄養カウンセリング論	H243111A	
		栄養教育論実習 I	H243412A	
		栄養教育論実習 II	H243413A	

区分		授業科目	No.		
専門教育科目 (必修を含め100単位以上必要)	専門分野	臨床栄養学	臨床栄養学 I (臨床栄養)	H243114A	
			臨床栄養学 II (アセスメント・検査)	H243115A	
			臨床栄養学 III (チーム医療・介護)	H243116A	
			臨床栄養学 IV (マネジメント)	H243117A	
			臨床栄養学実習 I	H243418A	
			臨床栄養学実習 II	H243419A	
		公衆栄養学	公衆栄養学 I	H243120A	
			公衆栄養学 II	H243121A	
			公衆栄養学実習	H243422A	
		給食経営管理論	給食管理論	H243123A	
			給食経営管理論実習	H243124A	
		総合演習	給食経営管理論実習	H243425A	
			栄養総合演習 I	H243226A	
		臨床実習	栄養総合演習 II	H243227A	
			給食経営管理論臨床実習 I	H243428A	
			臨床栄養学臨床実習 I	H243429A	
			給食経営管理論臨床実習 II	H243430C	
			臨床栄養学臨床実習 II	H243431C	
	公衆栄養学臨床実習		H243432C		
	キャリアアップ	高齢者の生体機能と食 I	H243133B		
		高齢者の生体機能と食 II	H243134B		
		子どもの生体機能と食 I	H243135B		
		子どもの生体機能と食 II	H243136B		
		アスリートの生体機能と食 I	H243137B		
		アスリートの生体機能と食 II	H243138B		
	特別講座	食と健康のフィールドワーク	H243239B		
		管理栄養士専門演習	H243240B		
		管理栄養士特論 I	H243241B		
		管理栄養士特論 II	H243242B		
	卒業研究・演習	卒業研究・演習 I	H243243A		
		卒業研究・演習 II	H243244A		
	栄養に係る教育に関する科目		学校栄養教育の理論と方法	H244101D	
	教職科目	教育の基礎的理解に関する科目	教育の理念並びに教育に関する歴史及び思想	教育原理	H244103D
			教職の意義及び教員の役割・職務内容 (チーム学校運営への対応を含む。)	学校と教育の歴史	H244104E
			教育に関する社会的、制度的又は経営的事項 (学校と地域との連携及び学校安全への対応を含む。)	教職論	H244105D
			幼児、児童及び生徒の心身の発達及び学習の過程	教育社会学	H244106D
特別の支援を必要とする幼児、児童及び生徒に対する理解			学校組織論	H244107E	
教育課程の意義及び編成の方法 (カリキュラム・マネジメントを含む。)			教育心理学	H244108D	
道徳・総合的な学習の時間及び特別活動に関する内容			特別支援教育論	H244109D	
教育の方法及び技術 (情報機器及び教材の活用を含む。)			教育課程論	H244110D	
生徒指導の理論及び方法			道徳教育の理論と方法	H244111D	
教育相談 (カウンセリングに関する基礎的な知識を含む。)			特別活動及び総合的な学習の時間の理論と方法	H244112D	
徒の道徳、指時徳、導開、の総教育的相及び学習		教育の方法及び技術 (情報機器及び教材の活用を含む。)	教育の方法と技術	H244113D	
		生徒指導の理論及び方法	生徒指導の理論と方法	H244114D	
		教育相談 (カウンセリングに関する基礎的な知識を含む。)	教育相談の理論と方法	H244115D	
		栄養教育実習	栄養教育実習	H244116D	
に教科目する実践		栄養教育実習	栄養教育実習	H244417D	
		教職実践演習	教職実践演習 (栄養教諭)	H244218D	

健康栄養学部ナンバリング一覧 (2023年度までの入学生)

区分		授業科目	No.
基礎 教養科目 (※24単位以上必要)	教養分野	日本の文学Ⅰ	H201101B
		日本の文学Ⅱ	H201102B
		国際文化論	H201103B
		食文化論	H201104B
		日本国憲法	H201105A
		道徳論	H201106B
		生命倫理論	H201107B
		関係法令	H201108B
		食糧経済学	H201109B
		マーケティング論	H201110B
		地域文化論	H201111B
		地域文化論実習	H201412B
	外国語	基礎英語Ⅰ	H201113A
		基礎英語Ⅱ	H201114A
		総合英語Ⅰ	H201115B
		総合英語Ⅱ	H201116B
		中国語Ⅰ	H201117B
		中国語Ⅱ	H201118B
		フランス語Ⅰ	H201119B
		フランス語Ⅱ	H201120B
		コミュニケーション論Ⅰ	H201121B
		コミュニケーション論Ⅱ	H201122B
		日本語表現	H201123B
		カウンセリング論	H201124B
野分育体	保健体育	体育講義 体育実技	H201125D H201426D
	情報リテラシー	情報処理演習Ⅰ	H201227A
情報処理演習Ⅱ		H201228A	
分情 野報	情報リテラシー	リスクマネジメント論	H201129B
		管理栄養士概論	H202101A
専門 教育科目	基礎 専門 分野 野連	基礎生理学	H202102A
		運動生理学	H202103B
	行動科学理論	H202104B	
	有機化学	H202105A	
	公衆衛生学	H202106A	
	公衆衛生学実習	H202407A	
	健康管理論	H202108A	
	医療・介護福祉論	H202209A	
	医学基礎	H202110A	
	社会・環境 と健康	解剖生理学Ⅰ	H202111A
		解剖生理学Ⅱ	H202112A
		解剖生理学実験Ⅰ	H202313A
		解剖生理学実験Ⅱ	H202314A
		生化学Ⅰ	H202115A
		生化学Ⅱ	H202116A
		生化学実験	H202317A
		微生物学	H202118A
		微生物学実験	H202119A
		病理学	H202120A
		食品学	H202121A
		食べ物と健康	食品機能学
	食品学実験		H202323A
	食品衛生学		H202124A
	食品衛生学実験		H202325A
食品機能学実習	H202426A		
調理学	H202127A		
調理学実習	調理学実習	H202428A	
	応用調理学実習	H202429A	
基礎 栄養学	栄養学Ⅰ	H203130A	
	栄養学Ⅱ	H203131A	
	基礎栄養学実験	H203332A	
	応用栄養学Ⅰ	H203133A	
	応用栄養学Ⅱ	H203134A	
	応用栄養学Ⅲ	H203135A	
応用 栄養学	応用栄養学実習Ⅰ	H203436A	
	応用栄養学実習Ⅱ	H203437A	
	栄養教育論Ⅰ	H203138A	
	栄養教育論Ⅱ	H203139A	
	栄養カウンセリング論	H203140A	
	栄養教育論実習Ⅰ	H203441A	
栄養 教育論	栄養教育論実習Ⅱ	H203442A	
	臨床栄養学Ⅰ (臨床栄養)	H203143A	
	臨床栄養学Ⅱ (アセスメント・検査)	H203144A	
	臨床栄養学Ⅲ (チーム医療・介護)	H203145A	
	臨床栄養学Ⅳ (マネジメント)	H203146A	
	臨床栄養学実習Ⅰ	H203447A	
臨床 栄養学	臨床栄養学実習Ⅱ	H203448A	
	公衆栄養学Ⅰ	H203149A	
公衆 栄養学	公衆栄養学Ⅱ	H203150A	
	公衆栄養学実習	H203451A	
給食 経営 管理論	給食管理論	H203152A	
	給食経営論	H203153A	
給食 経営 管理論	給食経営管理論実習	H203454A	
	栄養総合演習Ⅰ	H203255A	
総合 演習	栄養総合演習Ⅱ	H203256A	

区分		授業科目	No.		
専門 教育 科目	専門 分野	臨地実習	給食経営管理論臨地実習Ⅰ	H203457A	
			臨床栄養学臨地実習Ⅰ	H203458A	
			給食経営管理論臨地実習Ⅱ	H203459B	
		臨床栄養学臨地実習Ⅱ	H203460B		
		演習	公衆栄養学臨地実習	H203461B	
			管理栄養士特論Ⅰ	H203162B	
	管理栄養士特論Ⅱ		H203163B		
	卒業 研究	卒業研究・演習Ⅰ	H203264A		
		卒業研究・演習Ⅱ	H203265A		
		学校栄養教育の理論と方法	H204101D		
	教職 科目	栄養に係る教育に関する科目		教育指導の理論と方法	H204102D
		教育の 基礎的 理解に 関する 科目	教育の理念並びに教育に関する歴史及び思想	教育原理	H204103D
学校の歴史			学校と教育の歴史	H204104E	
教職の意義及び教員の役割・職務内容(チーム学校運営への対応を含む。)			教職論	H204105D	
教育に関する社会的、制度的又は経営的事項(学校と地域との連携及び学校安全への対応を含む。)			教育社会学	H204106D	
幼児、児童及び生徒の心身の発達及び学習の過程			学校組織論	H204107E	
幼児、児童及び生徒に対する理解			教育心理学	H204108D	
特別支援教育論			特別支援教育論	H204109D	
教育課程の意義及び編成の方法(カリキュラム・マネジメントを含む。)			教育課程論	H204110D	
道徳・総合的な学習の時間及び特別活動に関する内容			道徳教育の理論と方法	H204111D	
特別活動及び総合的な学習の時間の理論と方法			特別活動及び総合的な学習の時間の理論と方法	H204112D	
徒の道徳、 指時間、 の総 内容的 相及な 談び学 等生習		教育の方法及び技術(情報機器及び教材の活用を含む。)	教育の方法と技術	H204113D	
	生徒指導の理論及び方法	生徒指導の理論と方法	H204114D		
	教育相談(カウンセリングに関する基礎的な知識を含む。)の理論及び方法	教育相談の理論と方法	H204115D		
科 すに実 教 目 る 関 踐 育	栄養教育実習	栄養教育実習 栄養教育実習(栄養教育)	H204416D H204417D		
	教職実践演習	教職実践演習(栄養教育)	H204218D		